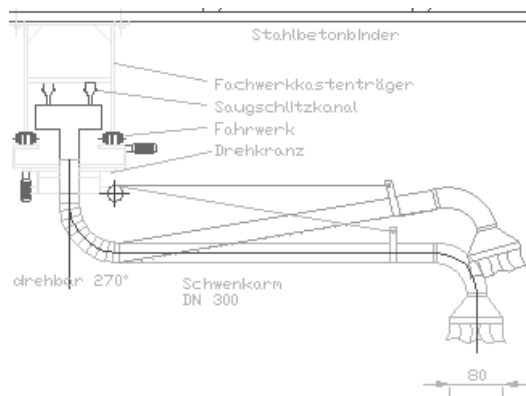


Lokomotiv-Absaugungen



Die **Problemstellung** der Abgasbelastung in Werkstätten betrifft auch Betriebshöfe bei der Bundesbahn. Besonders beim Starten der Dieselmotoren entstehen hohe Abgaskonzentrationen. Dabei sind die Abgasrohre mit manuell zu bedienenden Abgas-trichtern nur schwer zu erreichen. Zudem ist das Handling der Absaugbauteile aufgrund der großen Durchmesser problematisch.



Mit Absaugtechnik von ecovent erhalten Sie Systemlösungen von einem der führenden Hersteller in Deutschland. Vertrauen Sie unser langjährigen **Erfahrung** bei vielen großen Fahrzeugherstellern. Für Anwendungen bei der deutschen Bahn haben wir Standard-komponenten entwickelt, die individuell an die örtlichen Gegebenheiten angepaßt werden. Durch speziell gestaltete Absaughauben mit Neoprenschürze werden die Abgase vollständig erfaßt.

Die Möglichkeiten auf einen Blick:

- Absaugarme für die Wand- oder Stützenbefestigung mit einem Saugschlitzkanalausleger. Innerhalb des Erfassungsbereiches kann jeder Punkt im Raum erreicht werden. Durch den Doppelsaugschlitzkanal mit dem System AS 440 oder AS 590 sind Absaugvolumenströme von über 10.000 m³/h möglich. Die maximale Auslage beträgt 10m.
- Absaugarme als Rohrausleger verfahrbar im Saugschlitzkanal AS. Auch hier erreichen Sie innerhalb des geplanten Erfassungsbereiches jeden Punkt im Raum.

Die Vorteile:

- Weitgehende Verwendung von Standardbauteilen des verbreiteten Systems AS von ecovent
- Planung und Realisierung der Anlage nach Kundenwunsch
- Hochtemperaturausführung der Anlagen
- Radialventilator mit rückwärtsgekrümmten Schaufeln für hohen Wirkungsgrad
- Regelung der Saugleistung über Polumschaltung oder Frequenzumrichter
- Elektrischer Antrieb für Fahr- und Schwenkbewegungen
- Steuerung über Funk oder Hängetableau

Planung und Referenzen

Wir erstellen Ihnen gern ein unverbindliches Angebot. Oder Sie erhalten Infos über Referenzstandorte. Bitte nehmen Sie Kontakt mit unserem technischen Büro in Lübbecke auf.

© by ecovent, 32312 Lübbecke, fon: (05741) 3016-0. Technische Änderungen vorbehalten.